

PODÉLNÝ PROFIL KOLEJE č.1 km 419,9 - 420,9

MĚŘÍTKO 1:1000 / 100

SKLONOVÉ POMĚRY

SANACE

ODVODNĚNÍ

OBJEKTY

PŘEVÝŠENÍ

ZDVIH NIVELETY TK [mm]

VÝŠKA NAVRŽENÉ NIVELETY TK [m]

VÝŠKA STÁVAJÍCÍ NIVELETY TK [m]

SR. ROVINA 140,000 m.n.m. Bpv

STANIČENÍ KOLEJE č.1

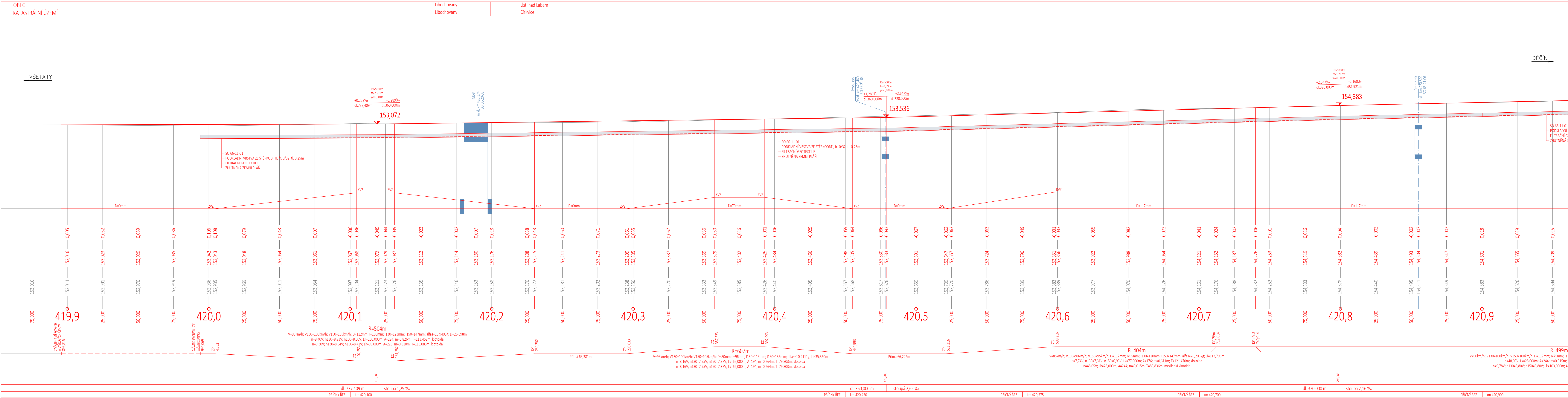
VZTAŽENO KE km 429,9 NAVAŽUJÍCÍ STAVBY

"Optimalizace tratového úseku Ústí nad Labem-Střekov (včetně) - Děčín východ (mimo)"

SMĚROVÉ POMĚRY

SKLONOVÉ POMĚRY

PŘÍČNÉ REZY



Zpracování připomínek 02/2018

SO 61-10-01 ZST Litoměřice d. n., železniční svršek	SO 65-10-01 Odb. Kalvárie, železniční svršek
SO 61-11-01 ZST Litoměřice d. n., železniční spodek	SO 65-11-01 Odb. Kalvárie, železniční spodek
SO 62-10-01 Litoměřice d. n. - Velká Žemoseky, železniční svršek	SO 65-10-01 Odb. Kalvárie - Sebusín, železniční svršek
SO 62-11-01 Litoměřice d. n. - Velká Žemoseky, železniční spodek	SO 65-11-01 Odb. Kalvárie - Sebusín, železniční spodek
SO 63-10-01 ZST Velká Žemoseky, železniční svršek	SO 67-10-01 ZST Sebusín - Církvice, železniční svršek
SO 63-11-01 ZST Velká Žemoseky, železniční spodek	SO 67-11-01 ZST Sebusín - Církvice, železniční spodek
SO 64-10-01 Velká Žemoseky - odb. Kalvárie, železniční svršek	SO 68-10-01 Sebusín - Ústí n. L. Střekov, železniční svršek
SO 64-11-01 Velká Žemoseky - odb. Kalvárie, železniční spodek	SO 68-11-01 Sebusín - Ústí n. L. Střekov, železniční spodek

				číslo soupravy
2	01/2019	Změna kolejového řešení s ohledem na zavedení ETCS	Tomáš Jenčík	
1	02/2018	Dokumentace po zpracování připomínek	Tomáš Jenčík	
č. změny	datum	popis a zdůvodnění	podpis	

Ing. David Růža

STRABAG

Ing. David Růža

Stavba

Investor:

STRABAG Rail a.s.

Železničářská 1385/29
400 03 Ústí nad Labem - Střekov
tel.: +420 475 300 111
e-mail: projekt.ul@strabag.com

Optimalizace traťového úseku
Litoměřice d.n. (včetně) - Ústí n.L. Střekov (mimo)

Stupeň: PD
Datum: 01 / 2019

Odpovědný projektant: Ing. Miroslav Novák

Vypracoval: Tomáš Jenčík

Kontroloval: Ing. Miroslav Novák

Objednatel: Správa železniční dopravní cesty, státní organizace

Stavební správa západ, Sokolovská 278/1955, 190 00 Praha 9

Stavba:

Optimalizace traťového úseku
Litoměřice d.n. (včetně) - Ústí n.L. Střekov (mimo)

PODÉLNÝ PROFIL KOLEJE č.1 km 419,9 - 420,9

Číslo projektu: 02 / 2017

Datum: 01 / 2019

Stupeň: PD

Měřítko: 1 : 1000/100

Část: E.1.1

Číslo výkresu: 3.14

PROGI

SPOL. S R. O.

Zukovova 79/60, 400 03 Ústí nad Labem
projekce@progi.cz
Tel: 411 198 004